

GEODÉZIE KRKONOŠE s.r.o.



**Rekonstrukce mostu v km 101,816 trati Praha-Bubny – Chomutov
TÚ 0101 Praha-Bubny (mimo) – Chomutov-záp.zhlaví (mimo)**

**N.1.5.3.1 – NÁVRH VYTYČOVACÍ SÍTĚ
PÍSEMNÁ ČÁST**

Tato dokumentace je vyhotovena pro stupeň DUSP+PDPS

Návrh vytyčovací sítě

V rozsahu celé stavby se nacházejí body ŽBP odpovídající Technickým kvalitativním podmínkám staveb státních drah (TKP). Tyto body budou dále použity jako vytyčovací síť stavby.

Vytyčovací síť (polohová a výšková) bude navržena jako primární systém pro vytyčení polohy a výškových úrovní stavby podle příslušné normy (ČSN 73 0420-1 Přesnost vytyčování – Část 1: Základní požadavky - červenec 2002). Pro umístění, stabilizaci, ochranu, technologii měření a určení souřadnic, dokumentaci a přesnost bodů vytyčovací sítě se použije Metodický pokyn SŽ M20/MP007 a přiměřeně Metodický pokyn SŽ M20/MP010. Souřadnice a nadmořské výšky bodů vytyčovací sítě se uvádějí v mm.

Bezprostředně ohrožen výstavbou je stávající bod ŽBP č. 010100001128. Uvedený bod bude nutné pro účely stavby v součinnosti se správcem ŽBP nahradit dočasně stabilizovaným bodem, viz níže. Po dokončení stavby bude zničený bod v součinnosti se správcem ŽBP nově trvale stabilizován a polohově a výškově určen. Předpokládá se, že poloha nového bodu bude přibližně shodná s původním bodem. Ve výkresové části dokumentace jsou zakresleny všechny stávající body ŽBP, bod ohrožený výstavbou, a navržený dočasně stabilizovaný bod.

Zhotovitel stavby je povinen před zahájením stavby požádat správce ŽBP o aktuálně platné bodové pole. Zhotovitel stavby je povinen zničené body stavbou po ukončení stavby nahradit body novými.

Přesnost vytyčení

- zemní práce - dle TKP staveb státních drah, kap.3
- SO 11-00-01 Železniční svršek a spodek - dle TKP staveb státních drah, kap.8
- SO 11-20-01 Rekonstrukce mostu v km 101,816 - dle TKP staveb státních drah, kap.18 a 19
- SO 11-30-01 Přeložka kabelu SŽ – CTD - vytyčení se nepředpokládá
- SO 11-30-02 Přeložka kabelu SŽ – SSZT - vytyčení se nepředpokládá

Seznam souřadnic stávajících bodů ŽBP

Souřadnicový systém: S-JTSK
Výškový systém: Bpv

Číslo bodu	y	x	z	Ohrožen výstavbou	Způsob ochrany
010100001124	799017.601	1007342.333	204.151	NE	-
010100001125	799202.922	1007314.311	205.476	NE	-
010100001126	799384.550	1007299.439	204.451	NE	-
010100001127	799518.097	1007250.877	204.599	NE	-
010100001128	799649.239	1007114.095	205.074	ANO	Bude nahrazen
010100003830	799770.028	1006975.851	205.013	NE	-

Důležitá poznámka k výškám bodů ŽBP:

Dle geodetických podkladů SŽG viz N.1.5.6 GEODETICKÉ A MAPOVÉ PODKLADY, byl přes body ŽBP č. 010100001124, č. 010100001125, č. 010100001126 a č. 010100001127 veden nivelační pořad. Důvodem bylo výškové sesunutí kamenů ŽBP. Zde uvedené výšky v seznamu souřadnic stávajících bodů ŽBP jsou výškami novými, tedy nově určenými nivelačním pořadem. Výšky uvedené v geodetických údajích obsahují původní hodnoty, tedy výšky již neplatné! Z tohoto důvodu byly v geodetických údajích tyto neplatné výšky přeškrtnuty.

Seznam souřadnic nově navržených bodů vytyčovací sítě

Souřadnicový systém: S-JTSK
Výškový systém: Bpv

Číslo bodu	Přibližné souřadnice		Třída přesnosti	Způsob určení	Způsob stabilizace	Stav dle KN k.ú. ; ppč.
	y	x				
5001	799661.6	1007107.6	2	Terestricky z bodů ŽBP	Dočasně, mezník M1	Žatec ; 2844/77

Ve Vrchlabí 11.8.2022



Ing. Vladimír Hlavsa

GEODETICKÉ ÚDAJE

Výpis z databáze Železničního bodového pole

Databáze: **szgdb** ----- Umístěná v: szg0000plznt180.d01.uadf.cz : 5432

Pracoviště: **SŽG, pracoviště Ústí nad Labem** - 10. 03. 2021 14:20:47 - Kozma, Vít

!!! NEŘÍZENÁ KOPIE !!!

str. 1/3

Traťový úsek: **0101** Praha-Bubny (mimo) - Chomutov-záp.zhlaví (mimo)
Definiční úsek: **36** Trnovany - Žatec
Číslo bodu: **1124** km: **101,182** Katastrální území: Žatec

Souřadnice JTSK

Y = 799017,601

X = 1007342,333

Nadm. výška ~~204,170~~

Souřadnice ETRS89

Latitude

Longitude

El. High

Výškový systém: Bpv

Typ určení výšky: Nivelací

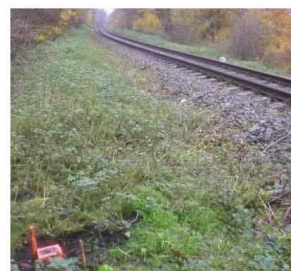
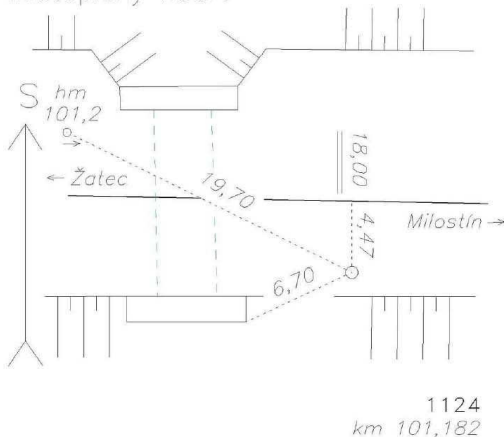
Typ určení bodu: POL

Třída přesnosti: 2

Splnění TKP: ANO

Druh stabilizace: kámen

Místopisný náčrt



Poznámka: kámen s měřickým hřebem
Vyhotovil: SŽG Praha, pracoviště Ústí nad Labem
Platnost (od – do): 26. 6. 2015 -
Transformační klíč:
Původ bodu: G90272F29028

Traťový úsek: **0101** Praha-Bubny (mimo) - Chomutov-záp.zhlaví (mimo)
Definiční úsek: **36** Trnovany - Žatec
Číslo bodu: **1125** km: **101,368** Katastrální území: Žatec

Souřadnice JTSK

Y = 799202,922

X = 1007314,311

Nadm. výška ~~205,545~~

Souřadnice ETRS89

Latitude

Longitude

El. High

Výškový systém: Bpv

Typ určení výšky: Nivelací

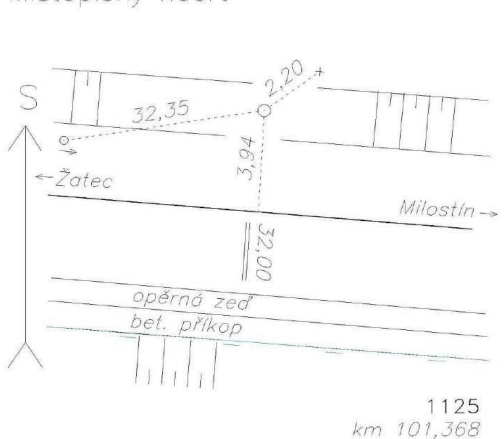
Typ určení bodu: POL

Třída přesnosti: 2

Splnění TKP: ANO

Druh stabilizace: kámen

Místopisný náčrt



Poznámka: kámen s měřickým hřebem
Vyhotovil: SŽG Praha, pracoviště Ústí nad Labem
Platnost (od – do): 26. 6. 2015 -
Transformační klíč:
Původ bodu: G90272F29028

GEODETICKÉ ÚDAJE

Výpis z databáze Železničního bodového pole

Databáze: **szgdb** ----- Umístěná v: szg0000plznt180.d01.uadf.cz : 5432

Pracoviště: **SŽG, pracoviště Ústí nad Labem** - 10. 03. 2021 14:20:47 - Kozma, Vít

!!! NEŘÍZENÁ KOPIE !!!

str. 2/3

Traťový úsek: **0101** Praha-Bubny (mimo) - Chomutov-záp.zhlaví (mimo)
Definiční úsek: **36** Trnovany - Žatec
Číslo bodu: **1126** km: **101,550** Katastrální území: Žatec

Souřadnice JTSK

Y = 799384,550

X = 1007299,439

Nadm. výška ~~-204,532~~

Souřadnice ETRS89

Latitude

Longitude

El. High

Výškový systém: Bpv

Typ určení výšky: Nivelací

Typ určení bodu: POL

Třída přesnosti: 2

Splnění TKP: ANO

Druh stabilizace: kámen

Poznámka: kámen s měřickým hřebem

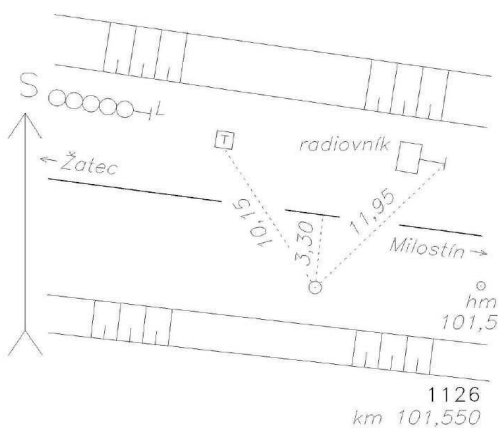
Vyhotovil: SŽG Praha, pracoviště Ústí nad Labem

Platnost (od – do): 26. 6. 2015 -

Transformační klíč:

Původ bodu: G90272F29028

Místopisný náčrt



Traťový úsek: **0101** Praha-Bubny (mimo) - Chomutov-záp.zhlaví (mimo)
Definiční úsek: **36** Trnovany - Žatec
Číslo bodu: **1127** km: **101,673** Katastrální území: Žatec

Souřadnice JTSK

Y = 799518,097

X = 1007250,877

Nadm. výška ~~-204,624~~

Souřadnice ETRS89

Latitude

Longitude

El. High

Výškový systém: Bpv

Typ určení výšky: Nivelací

Typ určení bodu: POL

Třída přesnosti: 2

Splnění TKP: ANO

Druh stabilizace: kámen

Poznámka: kámen s měřickým hřebem

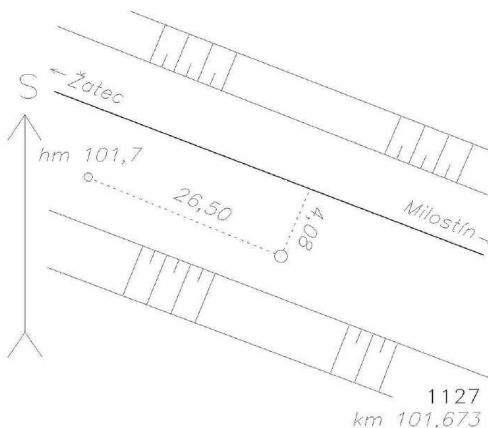
Vyhotovil: SŽG Praha, pracoviště Ústí nad Labem

Platnost (od – do): 26. 6. 2015 -

Transformační klíč:

Původ bodu: G90272F29028

Místopisný náčrt



GEODETICKÉ ÚDAJE

Výpis z databáze Železničního bodového pole

Databáze: **szgdb** ----- Umístěná v: szg0000plznt180.d01.uadf.cz : 5432

Pracoviště: **SŽG, pracoviště Ústí nad Labem** - 10. 03. 2021 14:20:47 - Kozma, Vít

!!! NEŘÍZENÁ KOPIE !!!

str. 3/3

Traťový úsek: **0101** Praha-Bubny (mimo) - Chomutov-záp.zhlaví (mimo)
Definiční úsek: **36** Trnovany - Žatec
Číslo bodu: **1128** km: **101,843** Katastrální území: Žatec

Souřadnice JTSK

Y = 799649,239

X = 1007114,095

Nadm. výška 205,074

Souřadnice ETRS89

Latitude

Longitude

El. High

Výškový systém: Bpv

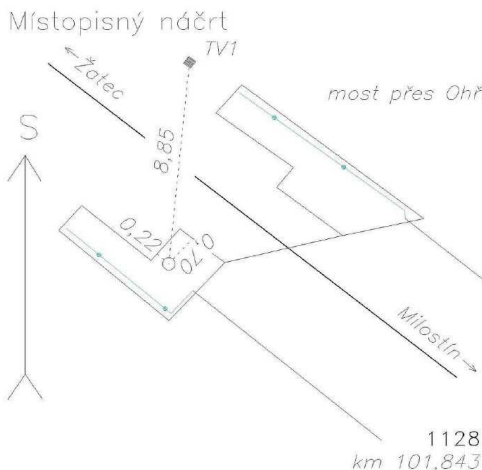
Typ určení výšky: Nivelací

Typ určení bodu: POL

Třída přesnosti: 2

Splnění TKP: ANO

Druh stabilizace: hřeb



Poznámka: měřický hřeb v bet. zákl. mostu

Vyhotovil: SŽG Praha, pracoviště Ústí nad Labem

Platnost (od – do): 26. 6. 2015 -

Transformační klíč:

Původ bodu: G90272F29028

Traťový úsek: **0101** Praha-Bubny (mimo) - Chomutov-záp.zhlaví (mimo)
Definiční úsek: **S1** žst. Žatec
Číslo bodu: **3830** km: **102,025** Katastrální území: Žatec

Souřadnice JTSK

Y = 799770,028

X = 1006975,851

Nadm. výška 205,013

Souřadnice ETRS89

Latitude N 50°20'7.6326"

Longitude E 13°33'34.46421"

El. High 250.250

Výškový systém: Bpv

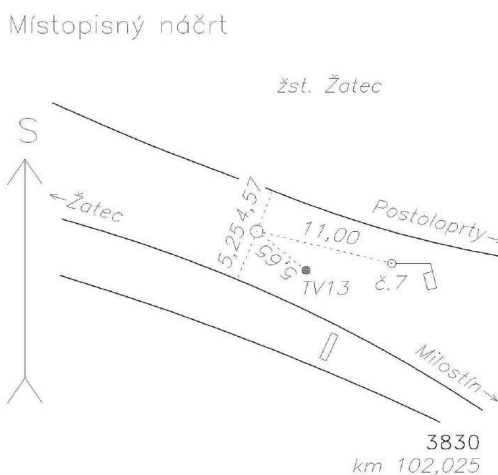
Typ určení výšky: Nivelací

Typ určení bodu: GNSS

Třída přesnosti: 1

Splnění TKP: ANO

Druh stabilizace: kámen



Poznámka: kámen: ETRF 2000

Vyhotovil: SŽG Praha, pracoviště Ústí nad Labem

Platnost (od – do): 26. 6. 2015 -

Transformační klíč: 0581-Žatec-Postoloprty

Původ bodu: G90272F29028